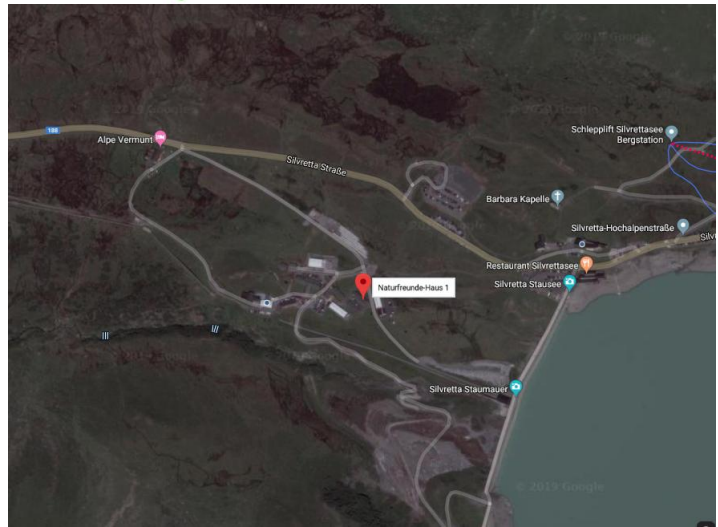


Informationblatt Silvretta

Unterkunft:
Naturfreundehaus Nr.1, Bielerhöhe



Anreise

Mit PKW: über Bludenz – Schruns – Partenen zur Talstation Seilbahn – Vermuntbahn Partenen. Bitte die angeschriebenen kostenfreien Parkplätze für Mehrtagesgäste benutzen.

Mit Öffis: ÖBB bis Bludenz, weiter mit der Montafonerbahn bis Schruns, umsteigen auf Postbus Nr. 85 Partenen, von der Bushaltestelle "Partenen-Bergbahnen" zur Seilbahn Vermuntbahn sind ca. 200 m Fußmarsch erforderlich. Für die Seilbahn benötigt man eine Liftkarte für 1x Berg/Talfahrt, im Fahrtpreis von € 32,90 sind das Tunneltaxi für die An- und Abreise enthalten. Auffahrt mit der Seilbahn bis Bergstation, umsteigen in die dort bereitstehenden Tunneltaxi-Busse.

Wichtig, bitte vor dem Beladen des Gepäcks im Busanhänger dem Fahrer darauf hinweisen, dass die Aussteigestelle beim "Naturfreundehaus Nr.1" ist. Die offizielle Aussteigestelle ist die Haltestelle "Madlenerhaus" sie liegt 100 m von Naturfreundehaus entfernt.

Anreise: Selbstanreise 11 bis 13 Uhr (die letzte Bahn vor Mittag fährt um 12 Uhr, von 12 bis 13 Uhr hält die Bahn Mittagspause);

Abreise: Selbstabreise nach der gemeinsamen Hausreinigung, ca. 9 Uhr;

Teilnehmerbeitrag: bitte vor Antritt auf Naturfreunde Vorarlberg, IBAN: AT37 2060 1034 0002 3200 BIC: SPBRAT2BXXX einzahlen, wichtig beim Vermerk den Namen der Veranstaltung angeben. Naturfreundemitgliedschaft erforderlich!

Unterbringung: Der Kurs findet im neuen Naturfreundehaus Nr.1 im Silvrettadorf, Bielerhöhe statt; Frühstück und Abendessen, mittags Lunchpaket; für die Nächtigung stehen Doppel- u. Mehrbettzimmer mit Waschbecken im Zimmer sowie Duschen und Toiletten auf der Etage zur Verfügung; gratis WLAN im ganzen Haus;

Touren-Betreuung durch staatlich geprüfte Instrukturen. Nach Bedarf und Voranmeldung Leihmaterial (LVS-Notfallausrüstung).

Deine Daten werden an die anderen Teilnehmer des Kurses weitergegeben!

Storno: Bis 14 Tage vor Kursbeginn 50%; danach 85%. Bei Storno in der letzten Woche wird der Gesamtbeitrag verrechnet, ausgenommen der Platz kann an eine Ersatzperson vergeben werden. Kosten bei späterem Antritt oder früherem Ausscheiden des Teilnehmers/der Teilnehmerin, z.B. wegen Krankheit oder anderen Gründen, die sich dem Einflussbereich der Naturfreunde entziehen, können nicht rückerstattet werden. Wir bitten um Verständnis!

Ausrüstungsliste:

- N.) **Tourenski** mit Stopper, Fangriemen, alternativ Splitboard
- A.) **Klebe oder Haftfelle** angepasst
- T.) **Harscheisen** passend zur Bindung
- U.) **Skistöcke** mit Tiefschneeteller, verstellbar
- R.) **Skitourenschuhe** auf Bindung eingestellt
- F.) **Lawinenschaufel aus Metall verpflichtend** (als Leihmaterial verfügbar)
- R.) **3-Antennen LVS Gerät verpflichtend**, Ersatzbatterien (als Leihmaterial verfügbar)
- E.) **Lawinsonde verpflichtend** (als Leihmaterial verfügbar)
- U.) **Ski- oder Skitourenhelm** empfohlen
- N.) **Tourenrucksack 25 – 35 l**, Lawinenairbag empfohlen
- D.) **Winterkarte Silvretta, Gebietsführer, wenn vorhanden**
- E.) **GPS, Höhenmesser, Uhr**, wenn vorhanden

Persönliche Ausrüstung:

- N.) **Sonnenbrille, Skibrille für Schlechtwetter - Sichtglas gelb oder orange**
- A.) **Sonnencreme Schutzfaktor ab 30plus**
- T.) **Lippenschutz mit Schutzfaktor**
- U.) **Trinkflasche 1 – 1½ l**
- R.) **Thermosflasche 1 – 1½ l mit Namen markiert**
- F.) **Rucksack-Apotheke klein, Blasenpflaster, Tapeverband Breite 2 – 3 cm**
- R.) **Rettungsfolie Alu-Gold beschichtet**
- E.) **2 Mann Biwaksack, wenn vorhanden**
- U.) **Persönliche Medikamente, Medizinischer Ausweis**
- N.) **Stirnlampe, Einsatzbereit mit Ersatzbatterien**
- D.) **Skitourenbekleidung, warme Handschuhe, Mütze, Stirnband**
- E.) **Mobiltelefon - Nr. der Tourenleiter, Notrufnummer eingespeichert, Notruf App.**

Zimmer-, Hüttenausrüstung:

Alle Betten mit Spannleintuch, Kopfpolster und einer Fleece-Decke ausgestattet. Wir bitten aus Hygienegründen, im Winter ist keine Wäsche möglich, jedoch im persönlichen Schlaf- oder Hüttenschlafsack zu schlafen sowie einen eigenen frischen Polsterüberzug mit zu nehmen und zu verwenden.

Weiters sind keine Hand- und oder Duschtücher verfügbar, bitte zu berücksichtigen.

Hüttenkleidung, Zahnbürste, Duschgel, ausreichend Bargeld (auf der Bielerhöhe ist kein Bankomat verfügbar), Personal- und Vereinsausweis, GKK-Versicherungskarte, Ladekabel, Fotoapparat

Viel Humor sowie etwas gute Laune sollte in keinem Gepäck fehlen.

Wir wünschen ein angenehmen Aufenthalt und grüßen mit einem herzlichen "Berg frei!"